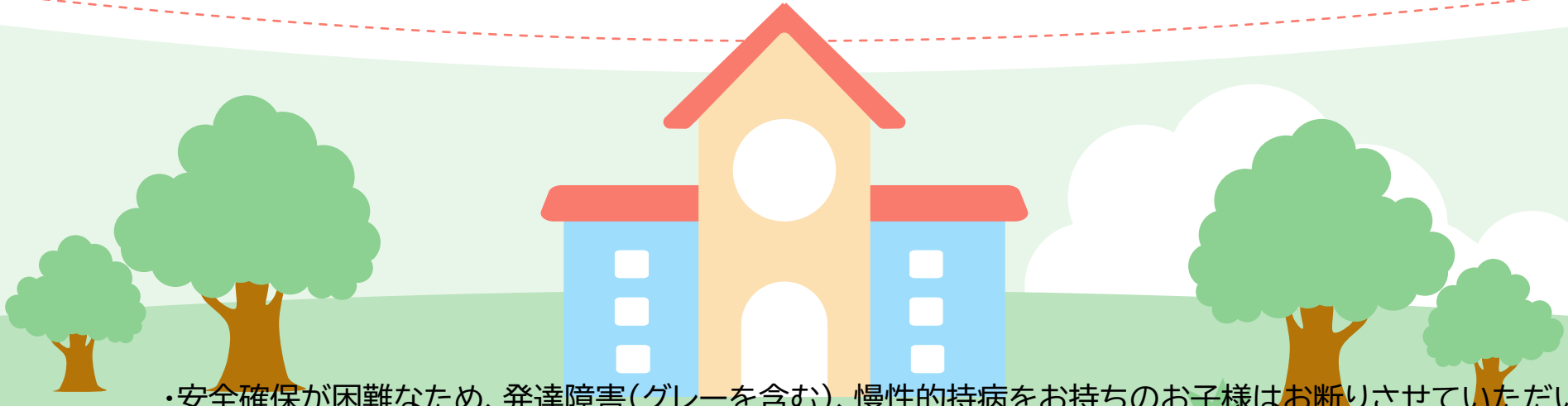




ナナコトヤオキの**エレメンタリー**  
**「放課後こどもクラブ」**

自分で組み立てる「学習計画」。

その日の「授業」を毎回ケアする。

- 
- ・安全確保が困難なため、発達障害(グレーを含む)、慢性的持病をお持ちのお子様はお断りさせていただいております。
  - ・大変申し訳ございません。あらかじめ、ご了承願います。

# 理念

## すべては、家族のために

親子の困りごとの解決と、子どもの「じりつ」が社会と結びつくよう支援します。

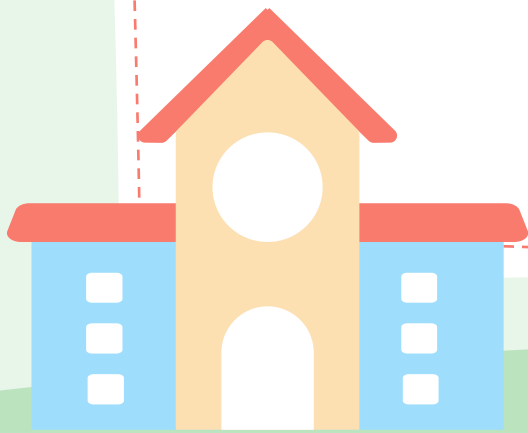
「仕事をしたい」と思う気持ちは、人間の天分だそうです。

天分とは、天が人に与えた性質、才能、職分で、神は創造の喜びとして「仕事」を人間に与えたそうです。

私たちの職場には、天分を全うしようとする仲間がいます。

お役に立ちたいという想いで、「困りごと」(凹凸道)を平らにしたい。

私たちは、社会に「求められる存在」となることを目指します。



## 名前の由来

「七転び八起き」が由来です。

・教室に居る松川だるま。「ナナコ」と「ヤオキ」。

・倒れても、倒れても、奮起して立ち上がる「だるま」のように、へこたれず、前を向いて行動できる人になってほしい。

・私たちは、サービスで子どもの「成長」を可視化します。

## 私たちの考え

### 困りごとの解決

・鍵っ子で何しているか、わからず不安。

・子どもから、しょっちゅうメールが入る。または、自分がしてしまう。

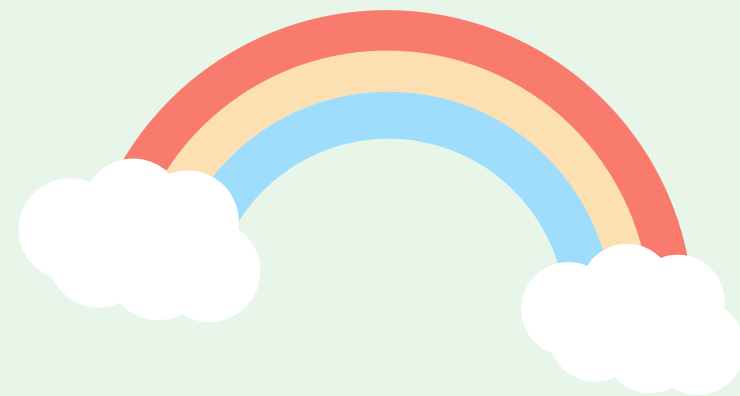
・保護者の帰りが不規則で子どもが不安定になりつつある。

・実家に預ける負担を減らしたい。

・震災など、いざというとき、頼れる人が近所にいない。



・子どもの「預かり環境」を提供します。



## 「放課後こどもクラブ」ってどんな教室??

自主学习と運動ができる「こども教室」です。

学校で学んだことの宿題、復習、予習など自主学习できる環境を提供します。

授業はAIが教えてくれるので、何度も繰り返し聞くことができます。

また、自宅でも学習できるので、テスト範囲を聞き流すだけでも復習効果が得られます。

学習のあとは、自由時間。グラウンドで友達と遊ぶ。教室でゲームする。勉強や本を読む。それぞれが自由な時間を過ごすことができます。

東庄小学校⇒旧石出小学校まで送迎致します。

私たちは

子どもに「目」を配る。

子どもに「氣」を配る。

子どもに「心」を配る。

子どもの成長を通して「感謝」、「共感」、「感動」を形にしたい。



### 学習計画の重要性

- ①学習の時間配分が計算できる。
- ②学習の段どり(準備)ができる。
- ③学習計画の軌道修正ができる。



### 予習・復習の効果

- ①「わからない」が「わかる」に変わる。
- ②記憶が定着する。
- ③人に説明ができる。



### 「勉強」は、先を読むゲーム。

今日は何の教科をどこまでやるか。

- ・時間配分を考え、前半と後半に教科を分ける。
- ・つまずいて、わからないところは教科書にマーキングする。
- ・わからないところは、いつまでに「わかる」にするか計画する。

(誰に、いつまでに聞くかなど)

勉強も仕事も先を読むゲームなんです。



## 私たちは、お母さん・お父さんを応援します

身につけた学習スタイルが、社会で生かされるよう「計画」と「復習」の重要性に気づかせます。  
また、能動的に実行できるようサポートします。

### 授業

- ・すらら単元リストにどこを勉強したか記録します。
- ・わからない場所を教科書、ノートにマーキングします。

### 学習計画

- ・すらら単元リストと教科書を準備します。
- ・時間配分を計算し、前半、後半で何をどこまでやるか、学習計画を自分で作成します。

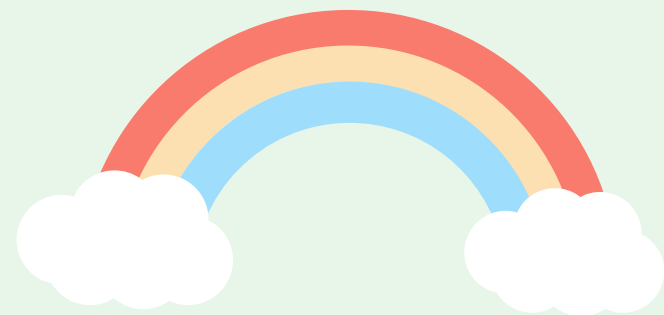
### 予習・復習

- ・AI学習でレクチャーを受けます。
- ・AI学習ドリルに挑戦します。
- ・わからない箇所は学校で先生に確認します。

# 初めてご利用の方

## 自主学习(予習・復習)支援とは

・教室や自宅の環境からICT教材AI学習で「予習・復習」を行います。



### 開室時間

月・水・金 学校修了 ~ 19:00  
(土日祝日、長期休暇休業)



### 自主学习

・クラウド型AI学習教材なのでWifi環境が整っている場所なら、どこでも学習できます。

・保護者様はお子さんの学習記録が確認できます。



### 運動

・校庭にはグラウンド、及び体育館があります。  
・集団遊び、スポーツも可能です。



## 5教科(偏差値35~65)に対応

### 学習ソフトは使いたい放題

- ・24時間、365日
- ・教室や、自宅のパソコンやタブレットで学習できます。



### 2週間無料体験

- ・無料体験できます。
- ・気軽にご相談ください。



「じぶん」でデザインする  
学習計画

### 勉強する場所を選ばない

- ・自分の部屋以外の場所で勉強できます。
- ・屋外でも学習できます。



### 無学年学習

- ・理解できない場合、下の学年に一旦戻って学習することができます。



例)小学6年生でも5年生の授業が学習できます。

## 「勉強」を楽しくするための3つの支援

勉強の遅れが、学校や卒業後の進路選択の妨げとならぬよう文部科学省の学習指導要領に対応したICT学習教材(偏差値35～65対応)を用意しています。

サポート内容

- ①基礎力(知識・技能)
- ②思考力(判断・表現)
- ③実践力(主体性・多様性・協働性)

※自宅にPC、タブレットがない方へ  
ノートパソコン(レンタル) 2,480円/月

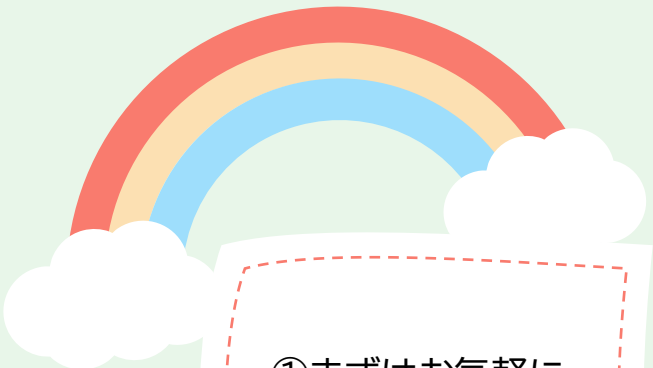
## 例.1日のスケジュール

スケジュール
東庄小学校⇒旧石出小学校(授業終了後支援員が迎え)
15:30～15:40 トイレ or 手洗い
15:40～16:00 おやつタイム
16:00～17:00 宿題(すららAI学習)
17:00～19:00 ※自由 or 帰宅(保護者お迎え)
※教室、グラウンドを利用。予約が取れる場合体育館。

## ご利用の際にかかる費用

項目	利用回数	月額費用
①入会費	保険料込み	10,000円/初回
②更新料	年次4月に徴収します。	3,980円/年
③維持費	光熱費等	1,200円/月
④おやつ	12回分	1,300円/月
⑤こどもサポート費 ・送迎、預かり費用、すららAI学習 小学4～6年生(英、算、国、理、社) 小学1～3年生(国、算)	月、水、金曜日(土日祝日休校) 9～12回 (祝日の関係上、回数が異なります)	15,800円～ 17,300円/月
合計(③+④+⑤)※1 ・月額利用料	9回 12回	18,300円/月 19,800円/月

※1.スクールバスの降車先が旧石出小で送迎不要の場合は、利用額から-1,000円/月差し引かせて頂きます。



①まずはお気軽に  
お問い合わせくだ  
さい。

## ②見学日の決定

電話で日時を調整し決定致  
します。

# ご利用までの流れ

ホームページの「お問い合わせ」より、必要事項を記載のうえ、ご連絡頂けると幸いです。  
電話で申し込み頂いた場合でも、間違い防止のため、ご入力をお願いすることがござい  
ますので、ご了承願います。

## ③見学

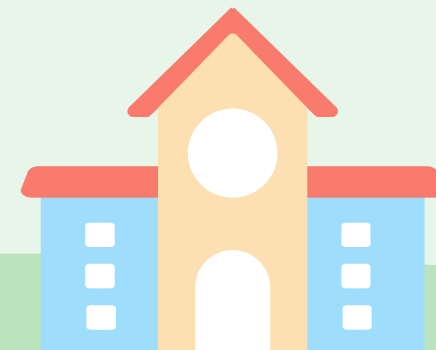
親子で参加していただき、  
お子様が納得して頂けると  
幸いです。

## ④契約

契約を締結し、利用日を決  
定します。  
月の途中からでも日割り計  
算で利用できます。

## ⑤利用開始

教室に通い新しい友達つく  
りの場を提供します。





## よくある質問

Q1.欠席した場合、返金されますか？

×.返金及び振替はございません。

Q2.自宅でAI学習するための使用可能なパソコンやタブレットのスペックをお教えてください。

・別紙をご参照ください。

・スマートフォンは対応しておりません。

Q3.夏休みなど中長期の休みの営業について教えてください。

×.大変申し訳ございません。8月は休校となります。

○.追加料金6000円が発生しますが、自宅送迎ありで調理、農業、課外、運動が体験できるフリースクール(週2回/火、木)の参加が可能です。

Q4.子どもの学習履歴は確認できますか？

○.確認できます。

Q5.英検や算数検定に対応していますか？

○.対応しています。夏休みなどの長期休みに検定の受験勉強をおすすめ致します。

Q6.利用料金以外にも費用はかかりますか？

○.はい。工作やクリスマス会など製作やイベント時に100円～1000円の負担がかかる場合がございます。

Q7.発達障害を持っていますが利用できますか？

×.大変申し訳ございません。対応できる職員と人員の確保ができておりません。

Q8.月9～12回と変動する理由を教えてください。

・月の祝日日数により変動します。ご了承ください。

A white banner with a red dashed border is suspended by red strings. On the left, there are three balloons: one red, one orange, and one yellow. On the right, there are two balloons: one blue and one red. The background is a light green gradient with stylized trees and a school building at the bottom.

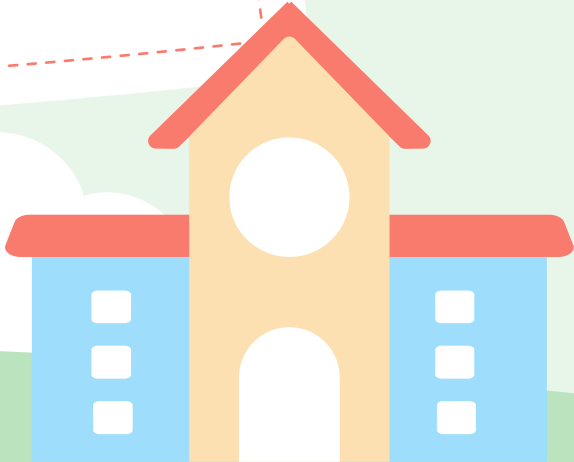
最後まで読んでくださり、  
ありがとうございました。

住所:東庄町石出1599(旧石出小学校)

教室:平日 月・水・金曜日(土日祝日休業)

✉:nanakotoyaoki@gmail.com

ナナコトヤオキ(エレメンタリー)

A stylized school building with a red roof, a central yellow tower with a white circle, and two blue wings with white windows. The building is set on a green hill with small green tufts of grass.